

Informations générales concernant la sécurité

⚠ AVERTISSEMENT

- Lire soigneusement ces instructions techniques de montage et les conserver dans un endroit sûr pour s'y référer ultérieurement.

⚠ ATTENTION

- Ne pas utiliser un fond de jante avec une chambre à air. Avec un fond de jante, il peut être difficile d'enlever et d'installer le pneu, le pneu ou la chambre à air peuvent s'abîmer ou les pneus risqueraient de soudainement crever et de se déloger, provoquant ainsi de graves blessures.

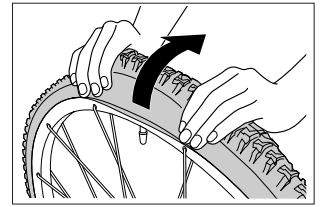
ATTENTION

- La pression d'air doit être comprise dans la plage de 200-400kPa {29-58psi}.
- Il faut toujours poser et déposer les pneus avec les mains. Ne pas utiliser d'outils tels que des démonte-pneus, car ceux-ci risqueraient d'endommager le joint situé entre le pneu et la jante, et d'entraîner des fuites d'air hors des pneus.
- Ne pas serrer excessivement l'écrou de la valve, sinon le joint d'étanchéité de la valve risquerait de se déformer, ce qui causerait des fuites d'air.

Remarques

- S'il est difficile de mettre les pneus en place, utiliser de l'eau avec ou sans savon afin qu'ils glissent plus facilement en place.
- Les pièces ne sont pas garanties contre l'usure naturelle ou la détérioration résultant d'une utilisation normale.

Enfin, saisir le pneu avec les deux mains comme indiqué sur l'illustration, et insérer le pneu dans la jante.



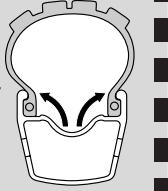
Gonfler avec de l'air pour verrouiller les perles du pneu dans la jante, comme indiqué sur l'illustration.

Ensuite, dégonfler le pneu et vérifier si la perle est bien verrouillée dans la jante.

Enfin, regonfler le pneu à la pression d'air standard pour l'utilisation.

Si la perle n'est pas verrouillée dans la jante, la perle se sépare de la jante lorsque le pneu est dégonflé.

(Max : 400kPa/58psi)



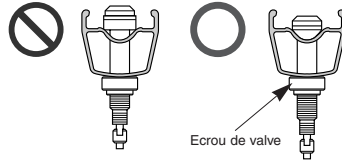
Instructions de montage

SI-TIREC

Pose et dépose des pneus sans chambre à air

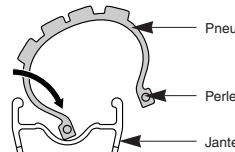
1. Pose des valves des pneus sans chambre à air

- Poser la valve de manière qu'elle soit orientée comme indiqué sur l'illustration. Lorsqu'on serre l'écrou de valve, veiller à ce que la valve ne tourne pas en même temps que l'écrou de valve.

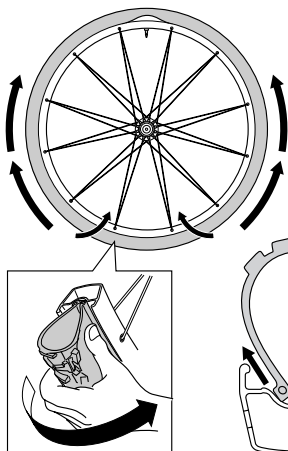
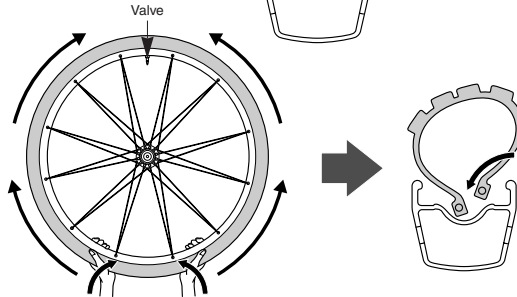


2. Pose des pneus

- Insérer la perle sur un côté du pneu, comme indiqué sur l'illustration. Veiller à ce qu'il n'y ait pas de corps étrangers dans la perle du pneu, dans la jante et dans la valve à ce moment.



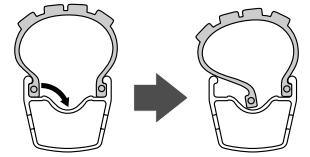
- Insérer la perle de l'autre côté du pneu en commençant par le point situé à l'opposé de la valve.



La perle deviendra plus difficile à insérer du côté de la valve. Dans ce cas, élever la perle avec la main en commençant par le côté opposé du pneu, et en venir progressivement à la valve.

3. Dépose des pneus

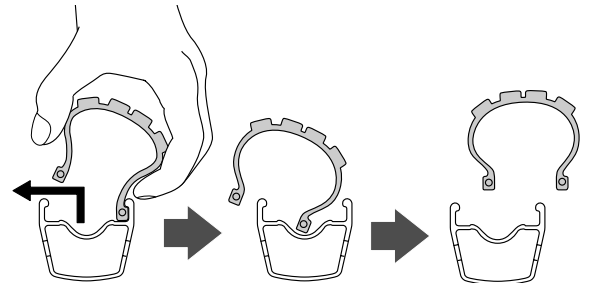
- Pour déposer un pneu, dégonfler le pneu puis pousser la perle d'un côté du pneu dans la gorge de la jante, comme indiqué sur l'illustration.



Remarque:

Veiller à n'enfoncer la perle que d'un seul côté du pneu. Si l'on enfonce les perles des deux côtés, il sera difficile de retirer les pneus. Si l'on enfonce les perles des deux côtés, gonfler à nouveau le pneu pour verrouiller les perles, puis retirer le pneu en effectuant à nouveau la procédure depuis le début.

- Retirer la perle d'un côté du pneu en commençant à partir du point le plus proche de la valve, puis retirer la perle située de l'autre côté du pneu.



4. Remarques concernant l'utilisation de chambres à air

- Desserrer la bague de verrouillage de la valve et retirer la valve.
- Insérer la perle sur un côté du pneu, comme indiqué sur l'illustration.
- Mouiller abondamment les bords extérieurs de la jante et les perles du pneu, et placer la chambre à air légèrement gonflée dans le pneu afin qu'il puisse glisser doucement.
- Vérifier la valve de la chambre à air pour s'assurer qu'elle peut bien être utilisée avec la jante.
- Insérer la perle d'un côté du pneu en commençant par le côté de la jante opposé à la valve. Veiller à ne pas pincer la chambre à air à ce moment. Au besoin, utiliser de l'eau savonneuse.
- Gonfler la chambre à air jusqu'à ce que le pneu se mette bien en place.
- Ne pas utiliser un fond de jante avec une chambre à air. Avec un fond de jante, il peut être difficile d'enlever et d'installer le pneu, le pneu ou la chambre à air peuvent s'abîmer ou les pneus risqueraient de soudainement crever et de se déloger, provoquant ainsi de graves blessures.
- Pour plus de détails concernant les spécifications des chambres à air utilisables, s'adresser à son revendeur.

