

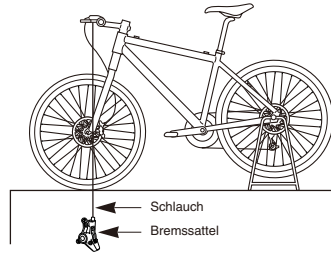
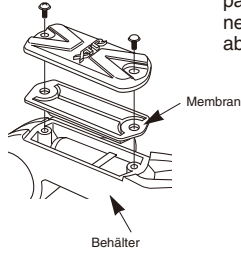
# Nachfüllen von Mineralöl und Entlüften

## Nachfüllen von Öl und Entlüften am Behälter

1. Stellen Sie bei angebrachtem Abstandshalter zum Entlüften (gelb) das Fahrrad in einen Fahrradständer usw., wie in der Abbildung gezeigt.

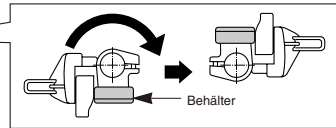
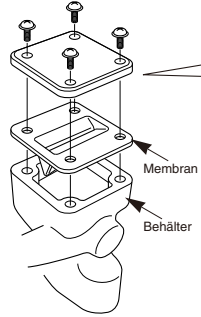
< BL-M975/M775 >

Stellen Sie den Bremshebel parallel zum Boden ein und nehmen Sie den Behälterdeckel ab.

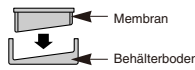


< ST-M975/M775 >

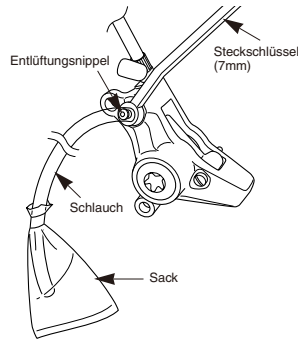
Drehen Sie den Hebel so, dass sich der Behälter parallel zum Boden befindet und nehmen Sie den Behälterdeckel ab.



Hinweis : Beim Zusammenbau muss die Membran so eingesetzt werden, dass sie sich im gleichen Winkel wie der Behälterboden befindet.



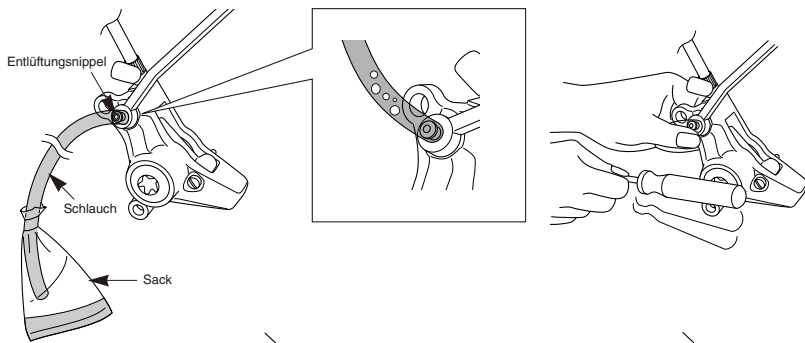
2. Setzen Sie einen 7 mm-Steckschlüssel an, bringen Sie am Schlauchnippel einen Sack an und setzen Sie den Schlauch am Entlüftungsnippel an, wie in der Abbildung gezeigt.



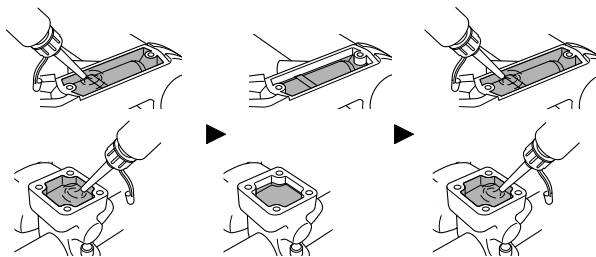
3. Lösen Sie den Entlüftungsnippel um eine Achtelumdrehung und füllen Sie Bremsflüssigkeit in den Behälter ein. Betätigen Sie dabei leicht den Bremshebel, um das System leichter mit Flüssigkeit zu befüllen.

4. Öl tritt in periodischen Abständen von ungefähr 5 Minuten am Entlüftungsnippel aus.

5. Nach kurzer Zeit fließt das Öl-Luftgemisch natürlich aus dem Entlüftungsnippel in das Rohr ab. Auf diese Weise ist es möglich die meiste im Bremssystem verbleibende Luft zu entfernen. Es kann hilfreich sein, den Schlauch zu bewegen, den Behälter und den Bremssattel leicht mit einem Schraubendreher anzuklopfen oder die Position des Bremssattels leicht zu ändern.

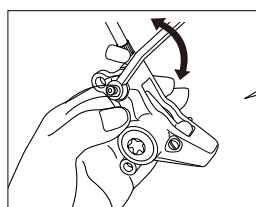
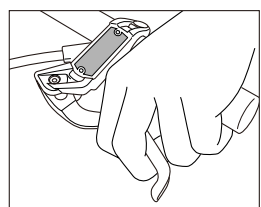


Der Ölstand des Behälters fällt ab, füllen Sie deshalb Öl nach, um den Ölstand zu halten und zu vermeiden, dass Luft durch den Anschluss angesaugt wird (so dass keine Luft eindringen kann).



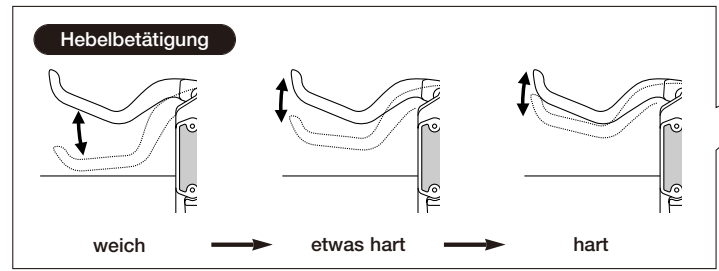
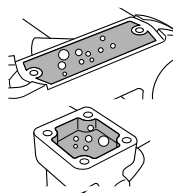
6. Ziehen Sie den Entlüftungsnippel provisorisch fest, sobald am Nippel keine Luft mehr austritt.

7. Öffnen und schließen Sie bei gedrückt gehaltenem Hebel den Entlüftungsnippel in rascher Folge (jeweils für ungefähr 0,5 Sekunden), um eventuell im Bremssattel vorhandene Luftblasen zu entfernen. Wiederholen Sie diesen Vorgang 2 bis 3 Mal und ziehen Sie danach den Entlüftungsnippel wieder fest.



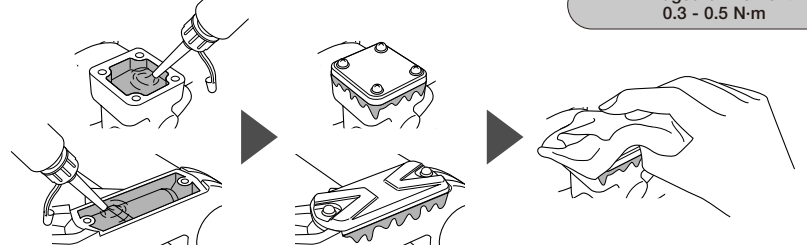
Anzugsdrehmoment: 4 - 6 N·m

8. Beim Betätigen des Hebels gelangen die Luftblasen durch den Anschluß in den Behälter. Drücken Sie den Bremshebel so weit wie möglich, sobald keine Luftblasen mehr erscheinen. Unter normalen Bedingungen sollte sich die Betätigung des Hebels hart anfühlen.



9. Füllen Sie den Behälter mit Bremsflüssigkeit und bringen Sie den Behälterdeckel wieder an. Füllen Sie den Behälter zum Anbringen des Behälterdeckels bis zum Überfließen, um sicherzustellen, daß sich im Behälter keine Luftblasen befinden. Sind Sie vorsichtig, daß dabei keine Bremsflüssigkeit auf die Bremsscheibe oder die Bremsklötze gelangt.

Anzugsdrehmoment: 0.3 - 0.5 N·m



10. Stellen Sie den Bremshebel in die Ausgangsposition zurück.

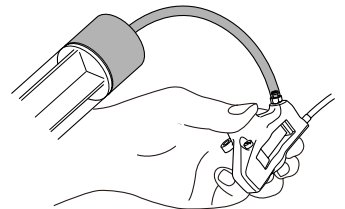
### Hinweis :

Verwenden Sie keine Einfüllvorrichtungen für die Bremsflüssigkeit, weildurchkleine Luftblasen, die entstehen können, die Bremsleistung stark vermindert wird.

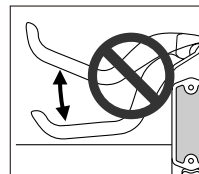
## Nachfüllen von Öl und entlüften am Bremssattel mit einer Spritze (einschließlich Shimano-Entlüftungs-kit)

1. Stellen Sie den Behälter parallel zum Boden und nehmen Sie danach den Behälterdeckel ab. (Siehe Schritt 1 in "Nachfüllen von Öl und Entlüften am Behälter".)

2. Bringen Sie einen 7 mm-Steckschlüssel an, füllen Sie die Spritze mit Öl und schließen Sie am Entlüftungsnippel einen Schlauch an. Lockern Sie danach den Entlüftungsnippel um eine Achtelumdrehung. Drücken Sie den Kolben der Spritze, um Öl hinzuzufügen. Das Öl beginnt am Behälter auszutreten. Füllen Sie solange Öl nach, bis das ausfließende Öl frei von Luftblasen ist. (Bei Verwendung des Entlüftungswerkzeugs von Shimano müssen Sie dessen Bedienungsanleitung sorgfältig durchlesen.)



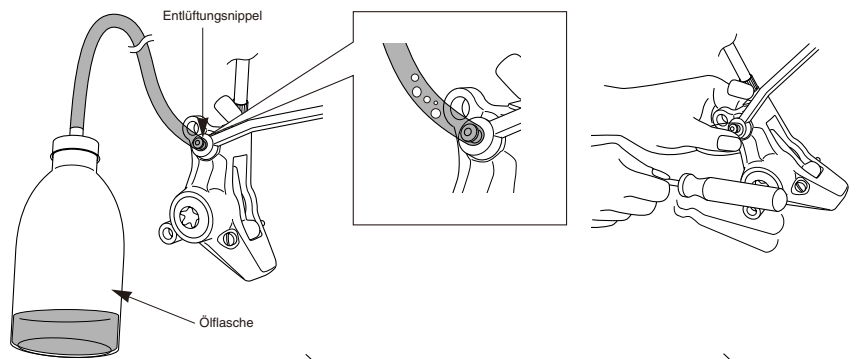
3. Schließen Sie den Entlüftungsnippel, sobald keine Luft mehr austritt. (Falls das Shimano-Entlüftungswerkzeug am Bremshebel angebracht ist, müssen Sie das Shimano-Entlüftungswerkzeug entfernen.)



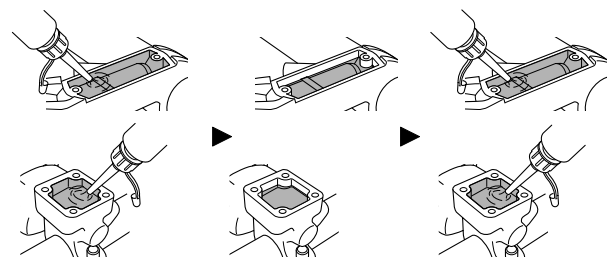
### Betätigen Sie und lassen Sie den Hebel nicht dauernd los.

Bei Missachtung können Luftblasen im Öl des Bremssattels eingeschlossen sein, so dass mehr Zeit zum Entlüften benötigt wird. (Falls der Hebel dauernd betätigt und wieder losgelassen wird, müssen Sie das gesamte Öl ablassen und danach erneut Öl auffüllen.)

4. Schließen Sie die Ölflasche am Entlüftungsnippel an und lockern Sie den Entlüftungsnippel. Nach kurzer Zeit fließt das Öl-Luftgemisch natürlich aus dem Entlüftungsnippel in das Rohr der Ölflasche ab. Auf diese Weise ist es möglich die meiste im Bremssystem verbleibende Luft zu entfernen. Es kann hilfreich sein, den Schlauch zu bewegen, den Behälter und den Bremssattel leicht mit einem Schraubendreher anzuklopfen oder die Position des Bremssattels leicht zu ändern.



Der Ölstand des Behälters fällt ab, füllen Sie deshalb Öl nach, um den Ölstand zu halten und zu vermeiden, dass Luft durch den Anschluss angesaugt wird (so dass keine Luft eindringen kann).



5. Führen Sie die Schritte 6 bis 10 von "Nachfüllen von Öl und Entlüften am Behälter" aus.